



Questo leaflet è stato co-finanziato dal programma dell'Unione Europea Diritti, uguaglianza e cittadinanza (2014-2020)

Il contenuto di questo leaflet rappresenta il punto di vista dell'autore ed è di sua esclusiva responsabilità. La Commissione Europea non si assume alcuna responsabilità per l'uso che può essere fatto delle informazioni in esso contenute.



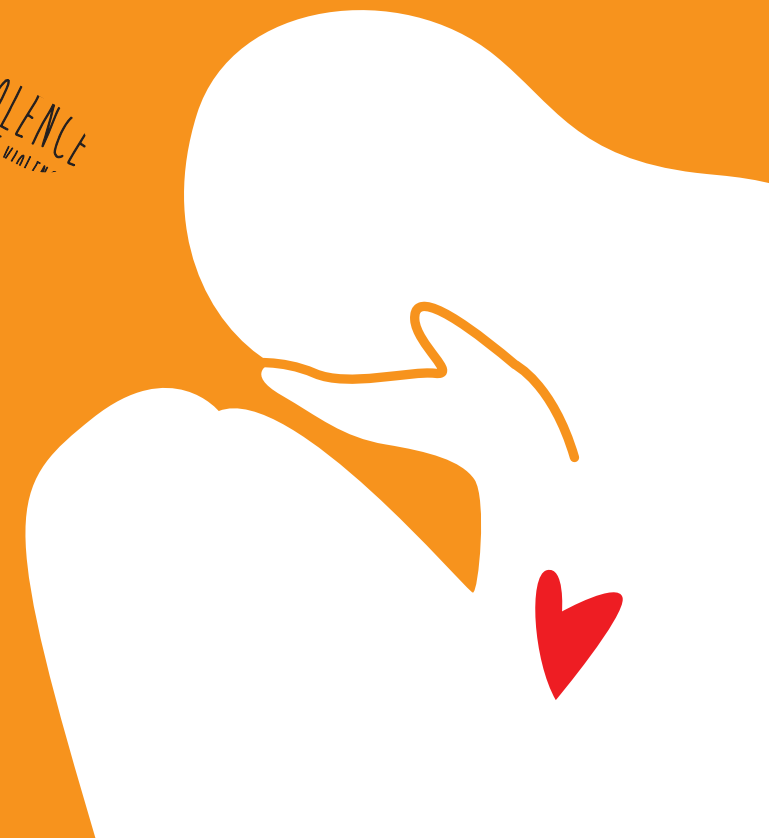
FPFE  
Federación de Planificación Familiar Estatal



CLAB di Sabrina Mastropietro | Laura Ruggeri

# SAKKOU AK FITNEU BOU WÉKKOU SI SEUYY AK GENRE (SGBV)

## VIOLENZA SESSUALE E DI GENERE



## Loolou mooy lann?



Bou djiguèn wala borom ñiary tourr-yi di dounnd diaay doolè, sakkou ci doolè, siif, door ak wakh bou ñiaaw, guèrr, touuteul, diongual djiguèn, takkou forse, deupp ndiour ak yènèèn, ndool, toumrankè, Niakk ndimbeul, fadjou ak djang...

Yi yeupp ay khèetou fitneu ak diaay doolè bou wèkkou si genre leu.

Mbirr yii dinneu souukheul seu yaram, seu yeug-yeug ak seu khèll.

Moom seu bopp ak seu yaram si wallou seuyy yèllèefou doomou Adama leu.

Fitneu ak sakkou yii ñiou limm bayyiwoul sakh goor-yi ak touut - tankk yi.



## Loutakh ngua wara sakkou ndimbeul?



Fitneu yii dayy nassakhal seu yaram, seu khèll, seu wèergui yaram beu meunnla doff-loo.

Dineu inddi tammit nèkkadi ak raggual foo tollou. Loolou moo takh dafa am solo ngeu leukkeulo ak ay nitt walla keurr youlla meuneu indil ndimbeul, diappalè ak takhawou si yii diaffè-diaffè.

Mbirr you ñiaaw yii toogn-leu.

Booy doundeu yii diaay dollè, amneu ay keur akki nitt youlleu meunneu diappalè ak dileu aar.

Djokkol ak ñiou kharagn, ci sèen biir amna ay fadjkat doktor, ak ñiou leu meunneu dallal si diamm walla ngua dèmm si keurrou SGBV yi.

Loofeu meunneu wakhh douffa guènneu. Ñioom sèen dieuffleuntè ak yow si soutoura leu teunnkou.

**Bou lèen amm lou nguèn di raggual!**



## Che cos'è?

Quando una donna, una persona LGBTI+ subisce violenza, minacce, abusi sessuali, inclusi stupri, aggressioni fisiche e verbali, abusi economici, coercizione, umiliazione, mutilazioni genitali femminili, matrimonio forzato, sterilizzazione forzata ecc.

Anche la negazione di accesso a risorse economiche, mezzi di sussistenza, opportunità, servizi sanitari e sociali, istruzione sono forme di abuso.

La violenza sessuale e di genere comprende qualsiasi atto commesso contro la volontà di una persona e può essere di **natura fisica, emotiva, psicologica o sessuale**.

I diritti sessuali e la libertà di scelta sul proprio corpo sono diritti umani.

La violenza sessuale può riguardare **anche gli uomini e i ragazzi**.

## Perché dovresti cercare supporto

La violenza sessuale e di genere può causare malattie, disturbi psicologici, malessere e paura.

Ecco perché è importante rivolgersi a servizi in grado di fornire assistenza, supporto, protezione e aiuto per questi problemi.

**La violenza sessuale e di genere è un crimine.** Se stai subendo abusi, ci sono servizi e persone che possono aiutarti e proteggerti.

**Parla con professionisti e professioniste di servizi sanitari e di strutture di accoglienza o operatori e operatrici di centri e sportelli antiviolenza.**

**Tutto ciò che dirai rimarrà confidenziale.** La riservatezza è un principio che tutte le persone che lavorano nei servizi devono sempre rispettare.

**Non avere timore.**

