



Questo leaflet è stato co-finanziato dal programma dell'Unione Europea Diritti, uguaglianza e cittadinanza (2014-2020)

Il contenuto di questo leaflet rappresenta il punto di vista dell'autore ed è di sua esclusiva responsabilità. La Commissione Europea non si assume alcuna responsabilità per l'uso che può essere fatto delle informazioni in esso contenute.



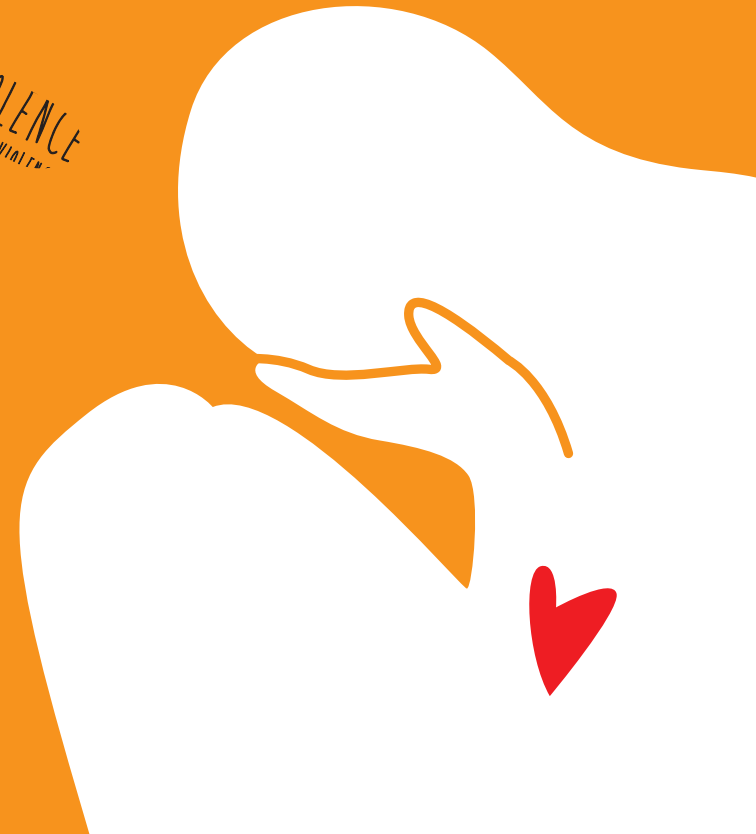
FPFE
Federación de Planificación Familiar Estatal



CLAB di Sabrina Mastropietro | Laura Ruggieri

العنف الجنسي و الجنساني (VSDG)

VIOLENZA SESSUALE E DI GENERE



ما هو؟

عندما تتعرض امرأة، أو شخص منتم لمجتمع LGBT+ (مجتمع ميم)، للعنف أو التهديد أو الإعتداء الجنسي، بما في ذلك الاغتصاب أو الاعتداء البدني واللفظي أو سوء المعاملة الاقتصادية، أو الكراهية والإهانة وتشويه الأعضاء التناسلية الأنثوية، الزواج والتعقيم القسري/ الإجمالي إلخ... إلى جانب الحرمان من الموارد الاقتصادية وسبل العيش والفرص والخدمات الصحية والاجتماعية والتعليم كلها أشكال لسوء المعاملة.

العنف الجنسي والجنساني يشملان أي فعل يرتكب ضد إرادة الشخص حيث يمكن أن يكون جسدياً أو عاطفياً أو نفسياً أو جنسياً. الحقوق الجنسية وحرية التصرف في الجسم هي حقوق إنسانية.

يمكن للعنف الجنسي والجنساني أن يؤثر أيضاً على الرجال والأطفال

لماذا يجب أن تطلب الدعم؟

قد يتسبب العنف الجنسي والجنساني في المرض أو يؤدي إلى اضطرابات نفسية والشعور بالضيق والخوف.

لهذا السبب من المهم اللجوء إلى الخدمات التي يمكن أن توفر المساعدة والدعم والحماية من هذه المشاكل.

يعتبر العنف الجنسي والجنساني جريمة. إن كنت ضحية اعتداء فهناك أشخاص قادرين على حمايتك ومساعدتك. اطلب استشارة مختصين أو مختصات من الخدمات الصحية أو مراكز الإيواء أو العاملين والعاملات في مراكز مكافحة العنف.

سيبقى كل ما تصرح به سرياً. مراعاة السرية هي مبدأ يجب أن يُحترم دائماً من طرف الأشخاص العاملين في هذا المجال.

فلا داعي للخوف.

Che cos'è?

Quando una donna, una persona LGBTI+ subisce violenza, minacce, abusi sessuali, inclusi stupri, aggressioni fisiche e verbali, abusi economici, coercizione, umiliazione, mutilazioni genitali femminili, matrimonio forzato, sterilizzazione forzata ecc.

Anche la negazione di accesso a risorse economiche, mezzi di sussistenza, opportunità, servizi sanitari e sociali, istruzione sono forme di abuso.

La violenza sessuale e di genere comprende qualsiasi atto commesso contro la volontà di una persona e può essere di **natura fisica, emotiva, psicologica o sessuale**.

I diritti sessuali e la libertà di scelta sul proprio corpo sono diritti umani.

La violenza sessuale può riguardare **anche gli uomini e i ragazzi**.

Perché dovresti cercare supporto

La violenza sessuale e di genere può causare malattie, disturbi psicologici, malessere e paura.

Ecco perché è importante rivolgersi a servizi in grado di fornire assistenza, supporto, protezione e aiuto per questi problemi.

La violenza sessuale e di genere è un crimine. Se stai subendo abusi, ci sono servizi e persone che possono aiutarti e proteggerti.

Parla con professionisti e professioniste di servizi sanitari e di strutture di accoglienza o operatori e operatrici di centri e sportelli antiviolenza.

Tutto ciò che dirai rimarrà confidenziale. La riservatezza è un principio che tutte le persone che lavorano nei servizi devono sempre rispettare.

Non avere timore.

